

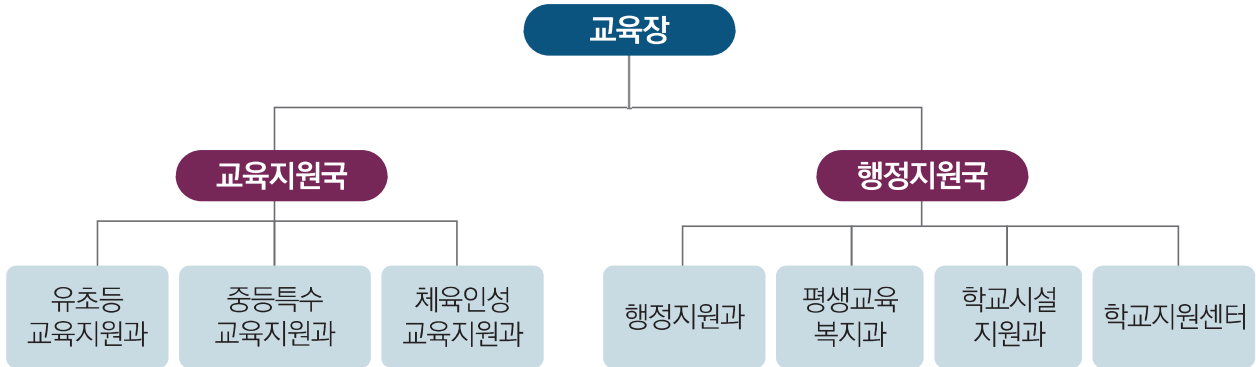
제1부

일반 현황

I. 일반 현황

행정조직

· 광주광역시서부교육지원청: 2국 6과 1센터



정 원

(2024. 1. 1. / 단위: 명)

계	교원	교육전문직	일반직	교육공무직원
10,642	7,759	28	613	2,242

평생교육 기관 및 공익 법인 현황

(2024. 1. 1. / 단위: 개원)

계	평생교육시설	학원	교습소	개인과외	공익법인
6,106	63	2,394	685	2,877	87

학교 현황

(2024. 1. 1.)

구 분	학교 수				학급 수			학생 수			교원 수			
	공립		사립	계	공립	사립	계	공립	사립	계	공립	사립	계	
	단설	병설												
학 교 별	유치원	7	68	89	164	192	573	765	2,183	11,236	13,419	199	1,321	1,520
	초등학교	94		4(1)	98(1)	2,602	66 (12)	2,668 (12)	53,756	1,850 (211)	55,606 (211)	3,519	83 (20)	3,602 (20)
	중학교	44		14(1)	58(1)	905	265 (12)	1,170 (12)	22,671	6,849 (375)	29,520 (375)	1,924	527 (26)	2,451 (26)
합 계		213		107	320	3,699	904	4,603	78,610	19,935	98,545	5,642	1,931	7,573

* 공립초(94교)는 신가초등학교 미포함 숫자임 (2021.3.1.~ 2025.2.28.임시휴교)

* ()는 각종 학교(초1, 중1)이며 계에 포함됨

2024년도 예산 현황

(2024. 1. 1. / 단위: 천원)

구 분	예산액	구성비(%)
1. 유아 및 초·중등교육	411,119,336	99.4%
- 인적자원 운용	354,714	0.1%
- 교수학습활동지원	26,031,453	6.3%
- 교육복지	64,024,579	15.5%
- 보건급식	116,713,074	28.2%
- 학교재정지원 관리	126,272,249	30.5%
- 학교시설여건 개선	77,723,267	18.8%
2. 평생교육	30,684	0.0%
- 평생교육	30,684	0.0%
3. 교육 일반	2,236,624	0.6%
- 교육행정일반	991,929	0.3%
- 기관운영	1,244,695	0.3%
4. 인건비	72,449	0.0%
- 인건비	72,449	0.0%
합 계	413,459,093	100.0%