

I

일반현황

- 행정 조직
- 학교 현황
- 2022년도 예산 현황

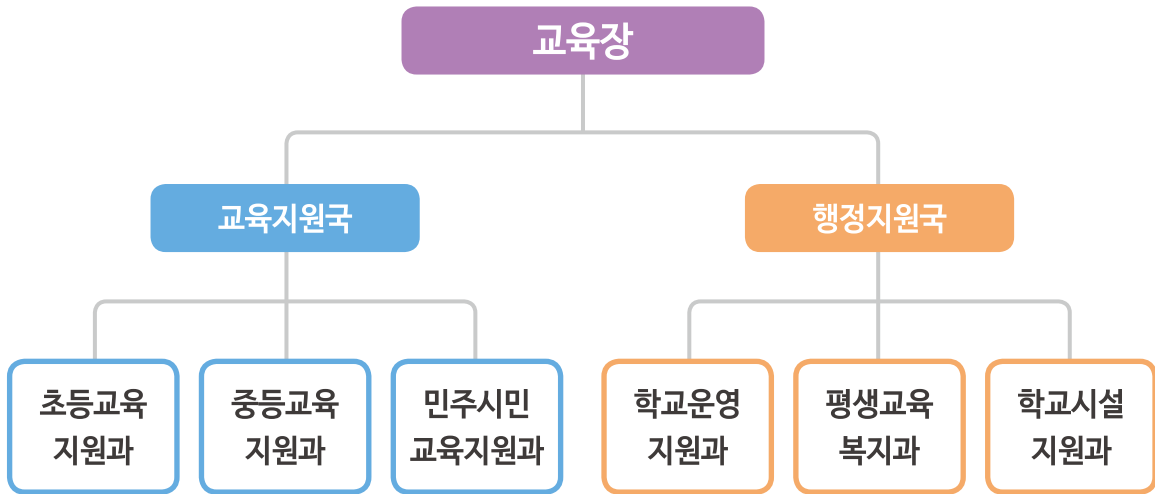


I

일반 현황

행정 조직

- 광주광역시서부교육지원청: 2국 6과



정원

(2022.1.1.)

계	교원	교육전문직	일반직	교육공무직원
12,830	9,932	24	585	2,289

평생교육기관

(2022.1.1.)

계	평생교육시설	학원	교습소	개인과외	공익법인
5,957	59	2,414	692	2,709	83

학교 현황

(2022.1.1.)

구 분	학교 수				학급 수			학생 수			교원 수			
	공립		사립	계	공립	사립	계	공립	사립	계	공립	사립	계	
	단설	병설												
학 교 별	유치원	7	73	95	175	188	607	795	2,749	12,586	15,335	334	964	1,298
	초등학교	94		4 (1)	98 (1)	2,553	66 (12)	2,619	56,720	1,881 (212)	58,601 (212)	3,981	54	3,935
	중학교	44		15	59	912	260 (12)	1,172 (12)	23,266	7,032 (368)	30,298 (368)	1,747	498 (26)	2,245 (26)
	고등학교	14		28	42	389	664	1,053	10,477	16,385	26,862	991	1,463	2,454
합 계	232		142	374	4,042	1,597	5,639	93,212	37,884	131,096	7,053	2,979	9,932	

* 공립초(94교)는 신가초등학교 미포함 숫자임 (2021.3.1. ~ 2025.2.28.임시휴교 예정)

* ()는 각종 학교임(초1, 중1)

2022년도 예산 현황

(2022.1.1., 단위: 천원)

구 분	예산액	구성비(%)
유아 및 초·중등교육	338,368,705	99.2%
- 인적자원 운용	266,570	0.1%
- 교수학습활동 지원	6,997,311	2.1%
- 교육복지	59,374,102	17.4%
- 보건급식	72,634,695	21.3%
- 학교재정지원 관리	110,344,099	32.4%
- 학교시설여건 개선	88,751,928	26.0%
평생·직업교육	44,414	0.0%
- 평생교육	44,414	0.0%
교육 일반	2,474,626	0.7%
- 교육행정 일반	1,615,377	0.5%
- 기관운영	859,249	0.3%
인건비	60,552	0.0%