

I

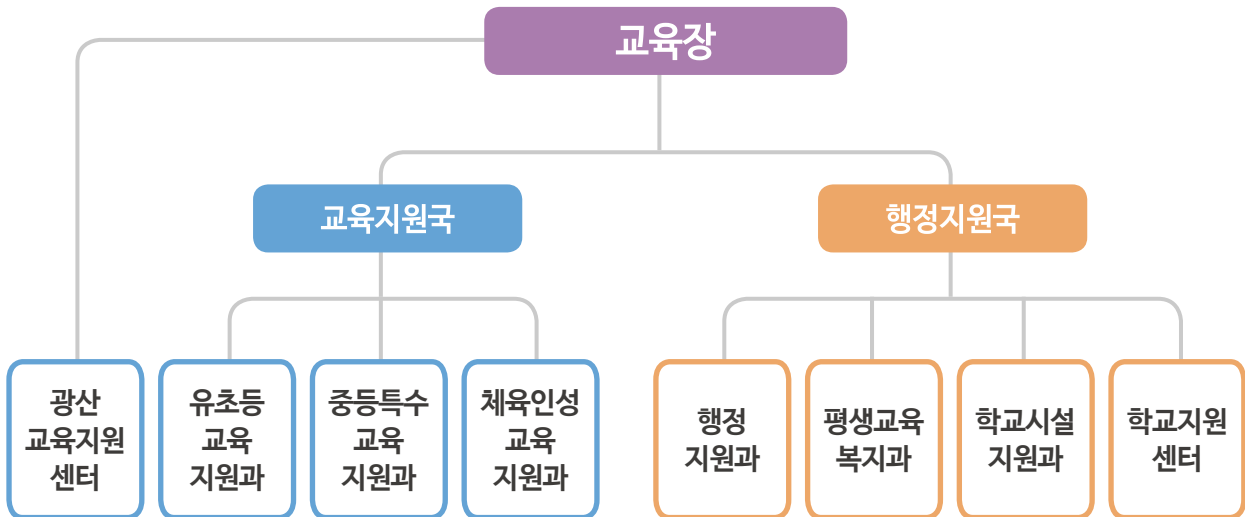
일반 현황

I. 일반 현황



행정 조직

- 광주광역시 서부교육지원청: 2국 6과 2센터



정원

(2026. 1. 1. / 단위: 명)

계	교원	교육전문직	일반직	교육공무직원
9,504	6,602	30	631	2,241



평생교육기관

(2025. 12. 1. / 단위: 개원)

계	평생교육시설	학원	교습소	개인과외	공익법인
6,079	55	2,389	767	2,778	90



관내 학교 현황

(2026. 1. 1.)

구 분		학교 수				학급 수			학생 수			교원 수		
		공립		사립	계	공립	사립	계	공립	사립	계	공립	사립	계
		단설	병설											
학 교 별	유 치 원	8	63	76	147	194	523	717	2,038	9,722	11,760	219	802	1,021
	초등학교	96		3	99	2,398	54	2,452	43,485	1,588	45,073	3,374	51	3,425
	중 학 교	44		13	57	908	254	1,162	22,834	6,391	29,225	1,631	458	2,089
	기타	-		2	2	-	24	24	-	183	183	-	21	21
합 계		211		94	305	3,500	855	4,355	68,357	17,884	86,241	5,224	1,332	6,556

* 공립초(96교)는 임시휴교 중인 신가초(2021.3.1.~2029.2.28.), 효광초(2026.3.1.~2031.2.28.) 포함

* 기타는 각종 학교(초1, 중1)임



2026년도 예산 현황

(2026. 1. 1. / 단위: 천원)

구 분	예산액	구성비(%)
1. 유아 및 초·중등교육	405,732,028	99.5%
- 인적자원 운용	673,700	0.2%
- 교수학습활동지원	18,347,428	4.5%
- 교육복지	80,630,303	19.8%
- 보건급식	120,482,164	29.5%
- 학교재정지원 관리	126,331,092	31.0%
- 학교시설여건 개선	59,267,341	14.5%
2. 평생교육	25,020	0.0%
- 평생교육	25,020	0.0%
3. 교육 일반	1,981,232	0.5%
- 교육행정일반	912,060	0.2%
- 기관운영	1,069,172	0.3%
4. 인건비	67,427	0.0%
- 인건비	67,427	0.0%
합 계	407,805,707	100.0%